

参加  
無料

# 「経営理論」から紐解く オープンイノベーションの必要性 ～「知の探索」を加速させるリーダーシップ論～

令和6年 **2月2日** | **金** | 13:00-14:25  
(受付開始 12:30)

**会場** 官民共創スペース**NETSUGEN** (前橋市大手町1-1-1 群馬県庁32階)  
またはオンライン(Zoom)

**申込締切** 令和6年1月30日(火) **定員** 現地参加40名  
オンライン参加100名

※講師へのご質問は、会場参加の方のみとなります。

## 第一部：基調講演

いりやま あきえ

講師：入山 章栄氏

早稲田大学大学院経営管理研究科、  
早稲田大学ビジネススクール 教授

慶應義塾大学卒業。同大学院経済学研究科修士課程修了。三菱総合研究所でコンサルティング業務に従事後、2008年、米ピッツバーグ大学経営大学院より Ph.D.(博士号)取得。同年より米ニューヨーク州立大学バッファロー校ビジネススクール助教授。2013年より早稲田大学大学院 早稲田大学ビジネススクール准教授。2019年より教授。専門は経営学。国際的な主要経営学術誌に論文を多数発表。メディアでも活発な情報発信を行っている。



入山 章栄氏

## 第二部：トークセッション

テーマ：イノベーションを引き出すための  
経営者の役割と組織づくり

いりやま あきえ

登壇者：入山 章栄氏

たなか ひとし

田中 仁氏

株式会社ジズホールディングス 代表取締役CEO

1988年有限会社ジェイアイエヌ(現：株式会社ジズホールディングス)を設立し、2001年アイウェア事業「JINS」を開始。2013年東京証券取引所第一部に上場(2022年4月から東京証券取引所プライム市場)。2014年群馬県の地域活性化支援のため「田中仁財団」を設立し、起業家支援プロジェクト「群馬イノベーションアワード」「群馬イノベーションスクール」を開始。現在は前橋市中心街の活性化にも携わる。



田中 仁氏

司会：アナウンサー 奈良のりえ氏



◀ スマホはこちらからお申し込みください

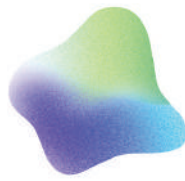
お問い合わせ

ぐんま未来イノベーションLAB事務局  
(群馬県産業経済部未来投資・デジタル産業課内)  
電話：027-897-2792  
Mail:miraitoushi@pref.gunma.lg.jp

申込方法

ぐんま電子申請受付システム

以下のURLからお申し込みください(現地参加、オンライン参加ともに登録が必要)  
[https://apply.e-tumo.jp/pref-gunma-u/offer/offerList\\_detail?tempSeq=17065](https://apply.e-tumo.jp/pref-gunma-u/offer/offerList_detail?tempSeq=17065)



群馬から「新たな価値」・「イノベーション」を  
創出するための未来を見据えた  
異業種連携のプラットフォームです。

「ぐんま未来イノベーションLAB」では、自由な発想と最新テクノロジーを  
組み合わせ、既成概念に囚われない新たなビジネス創出を推進しています。

会員特典

01

経営力向上のためのセ  
ミナーなど、会員向け  
イベントへの参加

02

LAB公式サイトでの自  
社サービス・技術、ニー  
ズなどの情報発信

03

協業先のマッチングや  
新規プロジェクト創出  
の支援を受けること

04

イノベーション創出を  
目的とするLAB共催事  
業の開催

会員  
要件

- ① 当LABの事業及び活動に賛同し、群馬県内に拠点(本社、支店、事業所、研究所など)を有する企業(個人事業主を含む)、地方公共団体、経済団体、大学、研究機関、産業支援機関、金融機関、その他組織
- ② ①と協業を希望する県外の企業、団体、その他組織

新規  
LAB会員募集中

入会・年会費無料

ぐんま未来イノベーションLABへの入会方法

公式サイト「[新規LAB会員登録](#)」からご入会ください。  
<https://mirai-innovationlab.jp/>

▶公式サイトは  
こちらから



NETSUGEN  
GUNMA PREF. FOREST CAMP  
あたらしい、熱源。

人とつながる、新たなアイデアが生まれる、官民共創スペース

群馬県の事業として、県庁32階に誕生した官民共創スペースNETSUGEN。  
業種が異なるユーザー同士でも、気軽に交流できるような空間デザインを取り入れています。  
最新の技術や知見を取り入れる企業やNPO、大学や研究機関に加え、  
地域課題解決に取りくむ市町村・県と直接交流する場で、  
新たなビジネスや地域課題の解決に向けたシーズがきっと生まれるはず。  
あなたの情熱を他のユーザーと共有してください。



交わる 伝える 響き合う

コワーキングスペース Coworking space

様々な業種・業態の利用者が空間を共有しながら仕事  
などをし、互いに刺激し合い、共創するスペースです。

コーディネーター Coordinator

専門知識や人脈を有するコーディネーターが、起業の  
悩みや事業の課題に関する相談や県内外事業者等との  
マッチングをサポートいたします。

セミナー・交流事業 Seminar

セミナー、ワークショップ、ピッチイベントなど参加者  
同士が交流し、高め合う企画を開催。一部のセミナーは  
アーカイブ動画の配信もあります。



DATA

住所: 前橋市大手町1-1-1 群馬県庁32階  
営業時間: 平日10:00~21:00、土日祝10:00~18:00  
Mail: [info@netsugen.jp](mailto:info@netsugen.jp) 駐車場: 8:00~22:30

※営業時間が予告なく変更になる場合がございます。HPをご確認の上、ご来館ください。

会員登録  
無料

会員登録受付中 >>

HP: <https://www.netsugen.jp/>

HPから公式SNSをチェック!

最新の情報やイベント情報などいち早くお届けします。

▶スマホは  
こちらから

